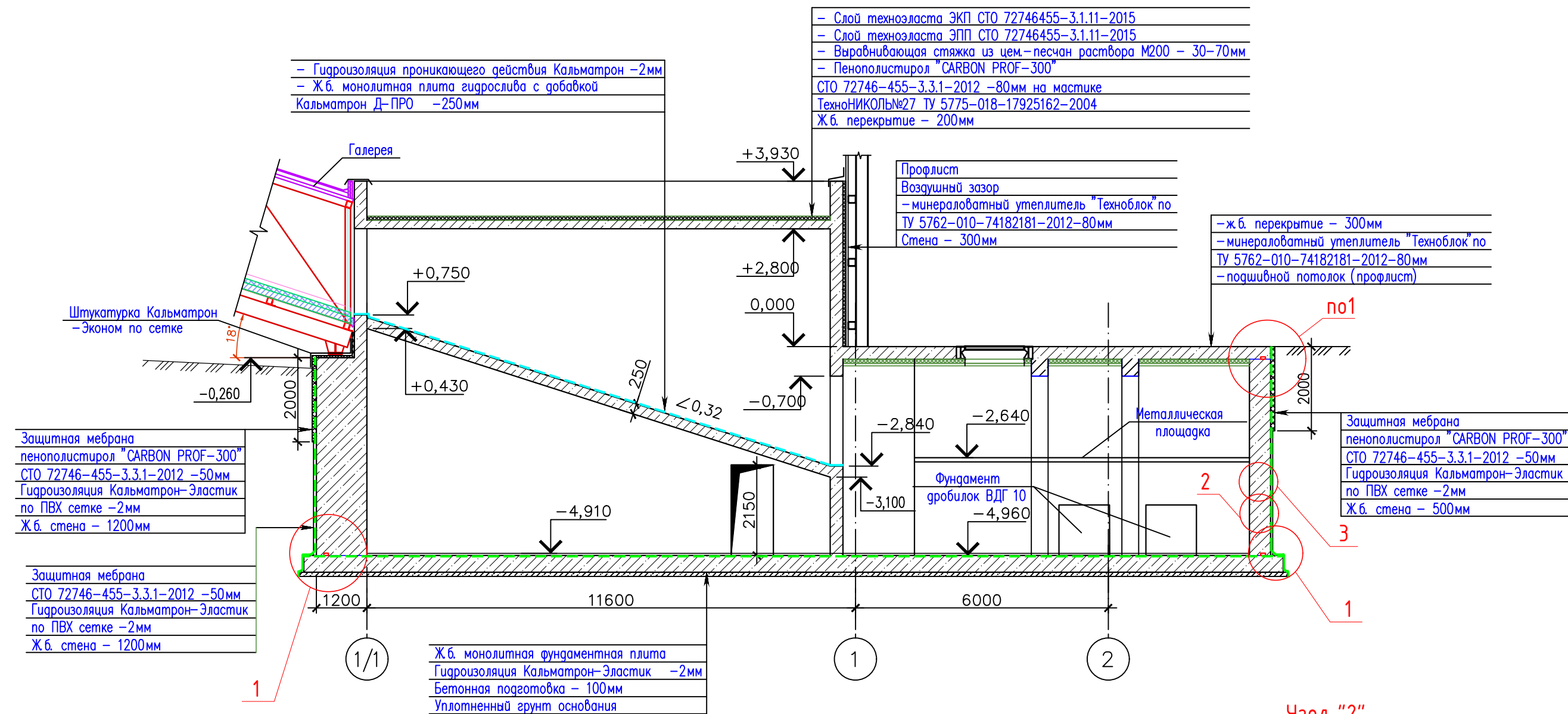


1 - 1



Защитная мембрана пенополистирол "CARBON PROF-300" СТО 72746-455-3.3.1-2012 - 50мм
Гидроизоляция Кальматрон-Эластик по ПВХ сетке - 2мм
Ж.б. стена - 1200мм

Защитная мембрана СТО 72746-455-3.3.1-2012 - 50мм
Гидроизоляция Кальматрон-Эластик по ПВХ сетке - 2мм
Ж.б. стена - 1200мм

Ж.б. монолитная фундаментная плита
Гидроизоляция Кальматрон-Эластик - 2мм
Бетонная подготовка - 100мм
Уплотненный грунт основания

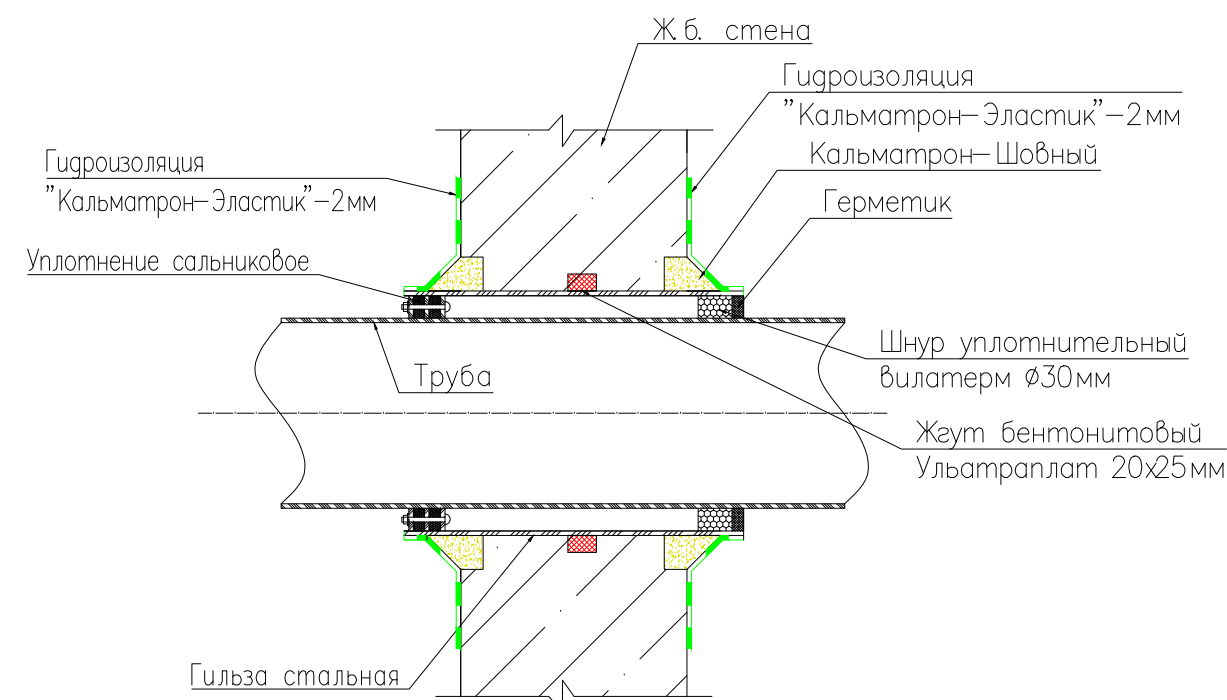
- Слой техноласта ЭКП СТО 72746455-3.1.11-2015
- Слой техноласта ЭПП СТО 72746455-3.1.11-2015
- Выравнивающая стяжка из цем.-песчан раствора М200 - 30-70мм
- Пенополистирол "CARBON PROF-300" СТО 72746-455-3.3.1-2012 - 80мм на мастике ТехноКОЛЬМ27 ТУ 5775-018-17925162-2004
Ж.б. перекрытие - 200мм

Профлист
Воздушный зазор
- минераловатный утеплитель "Техноблок" по ТУ 5762-010-74182181-2012-80мм
Стена - 300мм

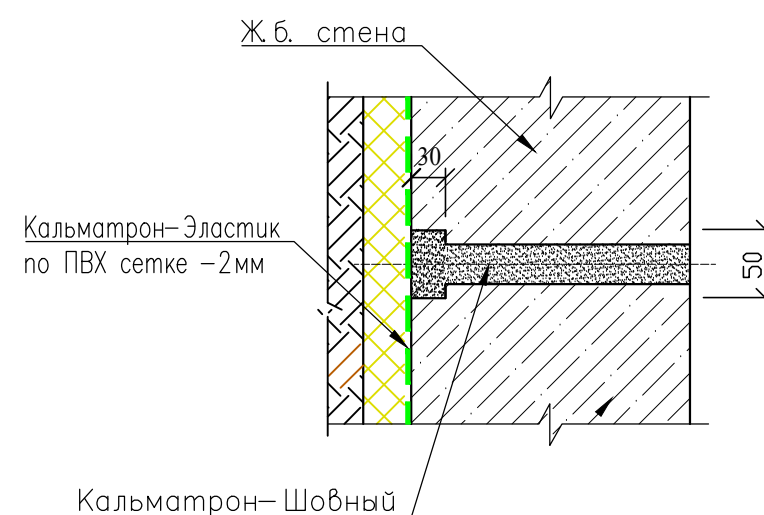
- ж.б. перекрытие - 300мм
- минераловатный утеплитель "Техноблок" по ТУ 5762-010-74182181-2012-80мм
- пошивной потолок (профлист)

Защитная мембрана пенополистирол "CARBON PROF-300" СТО 72746-455-3.3.1-2012 - 50мм
Гидроизоляция Кальматрон-Эластик по ПВХ сетке - 2мм
Ж.б. стена - 500мм

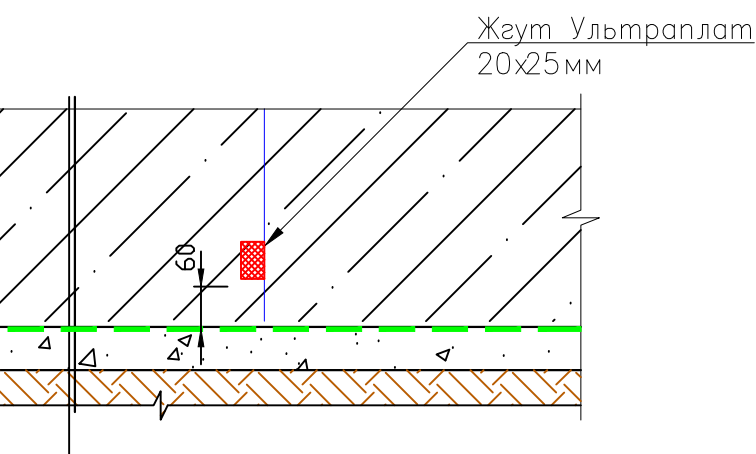
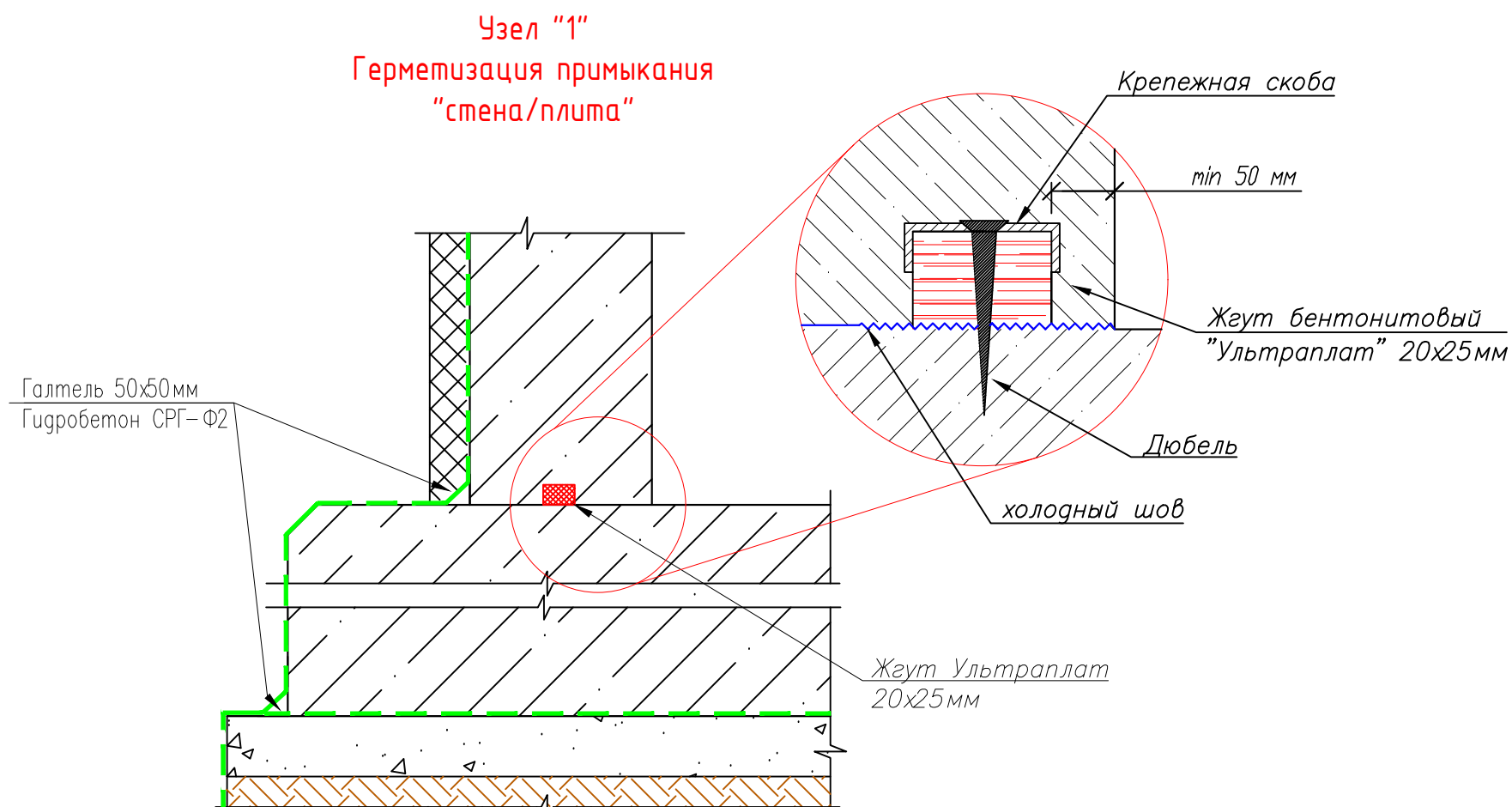
Узел "3"
Гидроизоляция ввода трубопровода



Узел "2"
Герметизация технологических отверстий



Узел "1"
Герметизация примыкания "стена/плита"



Ж.б. монолитная фундаментная плита
Гидроизоляция Кальматрон-Эластик - 2мм
Бетонная подготовка - 100мм
Уплотненный грунт основания

Указания по выполнению гидроизоляции:

1. Поверхность бетонной подготовки обмазать полимер-цементным гидроизоляционным составом "Кальматрон-Эластик", слоем 2мм. Предварительно увлажнить поверхности водой. Материал "Кальматрон-Эластик" наносится широким шпателем (за 1 проход) или кистью с жесткой щетиной.
2. Водонепроницаемость ж.б. плиты гидрослива достигается за счет гидроизоляционной добавки "Кальматрон Д-ПРО" (расход 5кг/м3). Добавка вводится в состав бетонной смеси на узле РБУ или, непосредственно, на площадке - в миксер. Введение добавки "Кальматрон Д-ПРО" в состав бетона производится в соответствии с техническим регламентом фирмы производителя ООО "Кальматрон-Н". После затвердения бетона, поверхность плиты зашлифовать, используя алмазные чашки. Поры бетона должны быть открыты. После чего поверхность бетона следует промочить водой, за несколько проходов, с интервалом 15-20 минут и обработать проникающим составом "Кальматрон", слоем 2мм.
3. На стадии заливки бетона, в примыканиях "Стена/плита" и "захватках" бетонирования (холодных швов) закрепить бентонитовый саморасширяющийся жгут "Ультралат" 20x25мм. Жгут устанавливать на поверхность уже оплитої части конструкции на расстоянии 60мм от ее внешнего края. Жгут должен быть закреплен прочно и надежно так, чтобы при бетонировании, его не сместило струей бетона. Крепление осуществляется дюбелями, с шагом 200мм и эпоксидным клеем. Жгут устанавливается незадолго до бетонирования. Не допускается замачивание жгута в процессе хранения и установки.
4. Гидроизоляцию вводов трубопровода осуществить как показано на узле "3". Вокруг гильзы закрепить бентонитовый жгут "Ультралат", сечением 20x25мм. Стык гильзы с железобетоном расширить и зачеканить составом Кальматрон-Шовный, область вокруг гильзы, с обеих сторон, дополнительно обмазать составом Кальматрон-Эластик, по ПВХ сетке.
5. Шпилечные отверстия от опалубки стен высверлить, удалив пластиковые втулки и заделать материалом "Кальматрон-Шовный" (Узел "2")
6. Перед укладкой гидроизоляции "Кальматрон-Эластик", по наружным бетонным поверхностям, контактирующим с грунтом, на внутренних углах устраивается галтель из рем. состава "Гидробетон СРГ-Ф2", со сторонами 50мм. Обмазку выполнять по армирующей ПВХ сетке. После нанесения гидроизоляции обеспечить защиту от механических и климатических воздействий. Работы производятся при температуре не ниже +5°C.

Перв. примен.	
Справ. №	
Погр. и дата	
Изм. №	
Изм. №	
Изм. №	
Изм. №	
Изм. №	
Изм. №	
Изм. №	

					- КР		
Изм.	Кол.	Лист	№ док.	Подпись	Дата		
						Страница	Лист
						п	
Узлы гидроизоляции паркинга							