

Перв. примен.

Справ. №

Погр. и дата

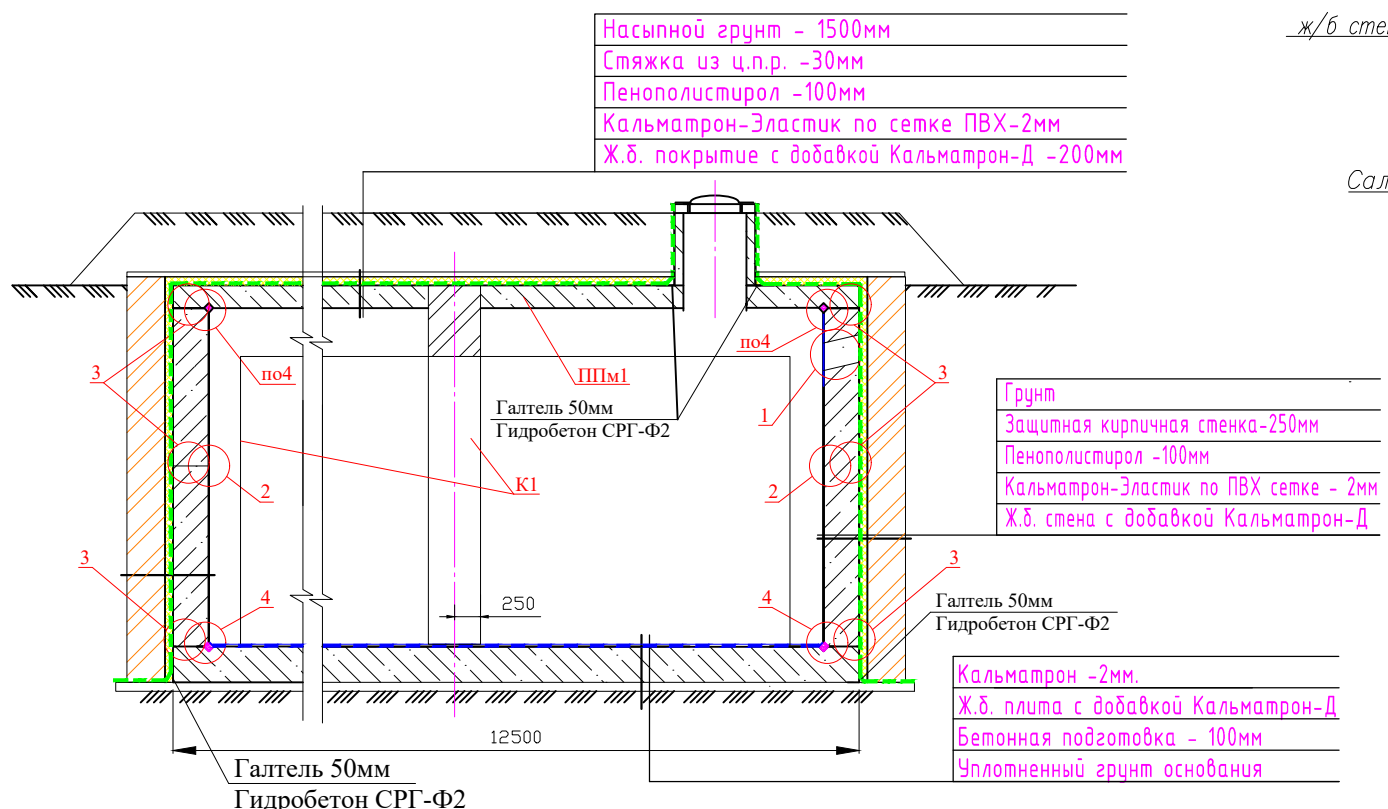
Инв. № дубл.

Взам. инв. №

Погр. и дата

Инв. № подл.

1 - 1

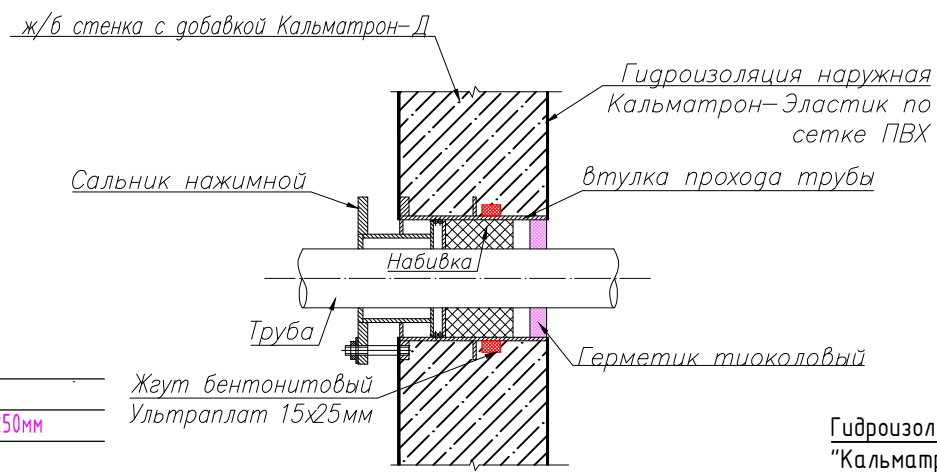


Указанию по выполнению гидроизоляции :

1. Бетонирование ж.б. конструкций вести с применением гидроизоляционной добавки "Кальматрон-Д" (расх.10кг/м³). Добавка вводится в состав бетонной смеси, на узле РБУ или непосредственно на площадке, в миксер. Введение добавки "Кальматрон-Д" в состав бетона производится в соответствии с техническим регламентом фирмы производителя ООО"Кальматрон-СПб".
2. В рабочие швы бетонирования и узлы примыкания "Плита-стена" устанавливать бентонитовый жгут "Ультраплат" 15x25мм. (Узел "3") Жгут устанавливать на поверхность уже отлитой части конструкции, на расстоянии 60мм от внешнего края конструкции. Жгут должен быть закреплен прочно и надежно, так чтобы при бетонирование его не сместило струей бетона. Крепление осуществляется дюбелями, с шагом 200мм и эпоксидным клеем. Жгут устанавливается незадолго до бетонирования. Не допускается замачивание жгута в процессе хранения и установки.
3. После снятия опалубки шпильные отверстия высверлить и зачеканить шовной гидроизоляцией "Кальматрон-Шовный"
4. Вводы коммуникаций герметизировать в соответствии с **узлом "1"**. Для гидроизоляции вводов трубопровода, вокруг гильзы и по периметру тех. проема, закрепить бентонитовый жгут "Ультраплат", сечением 15x25мм. С наружной стороны плиты, в зазор между трубой и монтажной гильзой, заложить герметик ПУ (Тиксопрол АМ 05, Сазиласт 53). Затем зазор плотно заполнить сальниковой набивкой (монтажной пеной). С внутренней стороны плиты, в зазор, установить нажимное сальниковое уплотнение. Полость технологического проема заполнить раствором "Гидробетон Наливной-1"
Изнутри поверхность бетона вокруг трубы, дополнительно обрабатывается составом «Кальматрон-Эластик», с заходом на трубу и плиту на 150мм.
5. Холодные швы расширить изнутри штрабой 20x20мм и заделать рем. составом Кальматрон-Шовный.
6. Днище резервуара изнутри обработать проникающим составом Кальматрон, слоем 2мм, предварительно промолив поверхности водой.
7. Наружную гидроизоляцию поверхностей резервуара, контактирующих с грунтом, выполнить обмазкой составом "Кальматрон-Эластик", слоем 2мм, по ПВХ сетке. Предварительно увлажнить поверхности водой. Материал "Кальматрон-Эластик" наносится широким шпателем (за 1 проход) или кистью с жесткой щетиной. Перед укладкой гидроизоляции на внутренних углах устраивается галтель, со сторонами 50мм. После нанесения гидроизоляции обеспечить защиту от механических и климатических воздействий. Работы производятся при температуре не ниже +5°C.
8. Все гидроизоляционные работы материалами системы "Кальматрон" производятся в соответствии со стандартом организации производителя № СТО 54282519-001-2016 "Проектирование и выполнение работ по гидроизоляции, ремонту и антикоррозионной защите строительных конструкций с применением материалов системы «Кальматрон®».

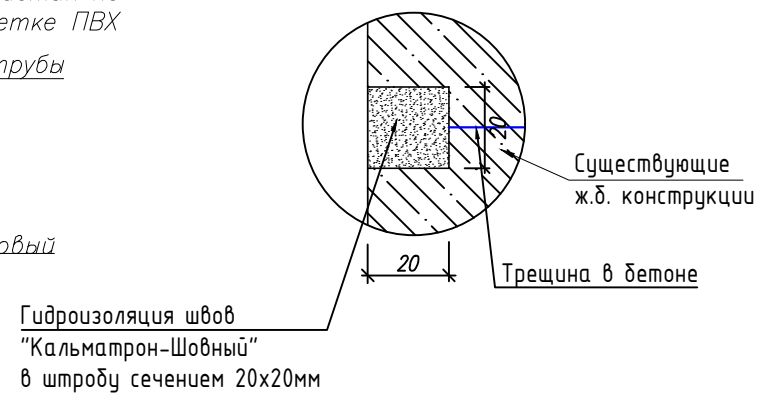
1

Узел герметизации прохода труб



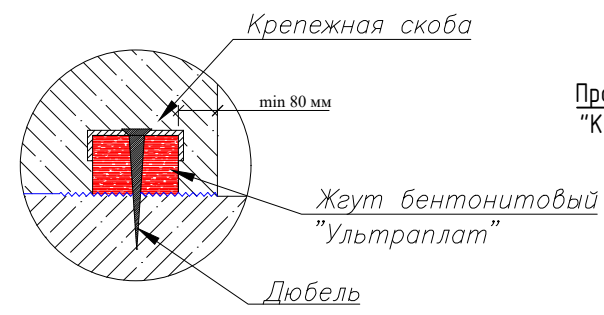
2

Заделка холодных швов бетонирования изнутри



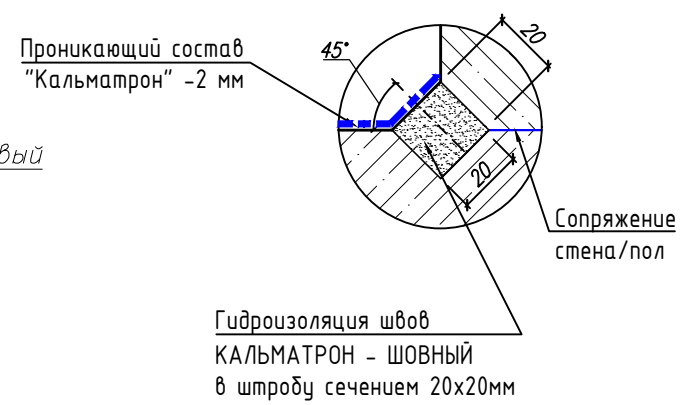
3

Узел прокладки бентонитового жгута в холодных швах



4

Узел примыкания стена/пол



Изм.	Кол. уч.	Лист	№ док.	Подпись	Дата				
Разраб.						Ремонт и гидроизоляция резервуара.	Стадия	Лист	Листов
Нач. бюро							П		
Нач. отд.						Узлы гидроизоляции	ООО"Кальматрон-Н"		